



INSTRUKTIONEN GÄLLER FÖLJANDE PRODUKTER:

- CamCube HF

HANTERINGSINSTRUKTION

- Vid transport och förflyttning ska serviceluckan vara stängd
- Skåpet rengörs vid behov med vatten eller ett mildt rengöringsmedel

INSTALLATIONSINSTRUKTION

- Var uppmärksam på luftriktningen vid installation
- Ställbara fötter medlevereras, monteras på plats
- Minst 1m utrymme bör planeras för filterbyte

NOTERA: Skåp avsedda för inomhusbruk

FILTERINSTALLATION

- Öppna serviceluckan
- Kontrollera packningen på serviceluckan, vid skada måste luckan ersättas med en ny
- Skjut försiktigt in filtret i spår för HF-ram, se till så att filterpackningen inte skadas
- Spänn fast filtret i filterinspänningen med spakarna
- Vid påsfilter, se till att filterpåsarna inte kommit i kläm vid montage samt att de är installerade ståendes

- Vid förfilter (tillval på HF-L), skjut in förfiltret försiktigt i förfilterskenan
- Stäng serviceluckan och säkra handtagen
- Stäng gångjärnen för att tätas skåpet

FÖRE FILTERBYTE

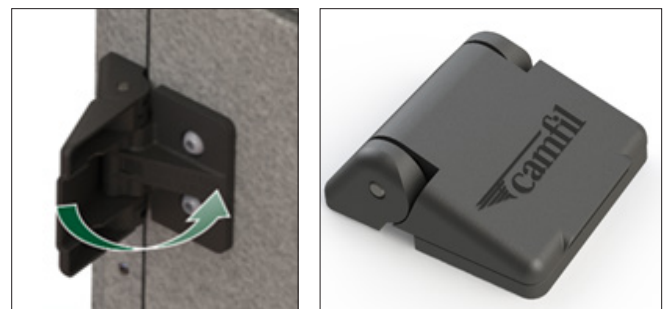
- Kontrollera om det finns lokala föreskrifter
- Camfil rekommenderar alltid skyddskläder och munskydd vid filterbyte

FILTERBYTE

- Stäng av ventilationssystemet
- Öppna serviceluckan
- Kontrollera packningen på serviceluckan, vid skada måste luckan ersättas med en ny
- Vid förfilter (tillval på HF-L), dra ut förfiltret
- Lossa filterinspänningen och dra ut filtret
- För att installera nytt filter se Filterinstallation



Filterinspänning med säkerhetsmekanism; serviceluckan kan ej stängas om spakarna inte är i låsläge



Tryckavlastande gångjärn; konstruerade för att undvika skjuvningsskador på serviceluckans packning